

# Federleichter Schal aus Gotlandwolle



Designerin Catrin Porsiel hat für diesen Schal ein luftiges Ajourmuster gewählt. Umrahmt wird es von schmalen Zöpfen.

Fertige Größe: 168 x 38 cm (ohne Fransen)

## MASCHENPROBE

14 M und 27 R = 10 x 10 cm im Ajourmuster mit Nd Nr. 5

## MUSTER

Ajourmuster (siehe Zeichnung)  
Zopfmuster

## MATERIAL

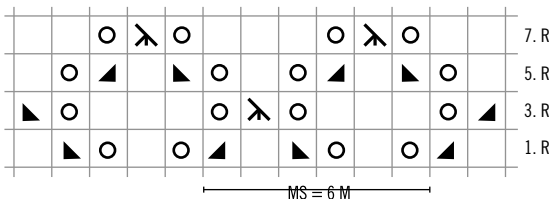
ca. 100 g Strickgarn vom Gotlandschaf, einfädig (LL 600 m/100 g), Stricknadel Nr. 5, 1 Zopfnadel, 1 Häkelnadel

## ANLEITUNG

61 M mit Nadel Nr. 5 anschlagen. Jetzt das Muster str wie folgt:

- 1. R:** Randm re, 6 M re, 2 M li, 1 M re, 2 M re zus.str, \*1 U, 1 M re, 1 U, 2 M re überz. zus.str, 1 M re, 2 M re zus.str\*, von \* bis \* 6 x arbeiten, 1 U, 1 M re, 1 U, 2 M re überz. zus.str, 1 M re, 2 M li, 6 M re, Randm re (= 61 M)
  - 2. R:** Randm re, 2 M re, 4 M li, 2 M re, 43 M li, 2 M re, 4 M li, 2 M re, Randm re (= 61 M)
  - 3. R:** Randm re, 6 M re, 2 M li, 2 M re zus.str, 1 U, \*3 M re, 1 U, 3 M re überz. zus.str, 1 U\*, von \* bis \* 6 x arbeiten, 3 M re, 1 U, 2 M re überz. zus.str, 2 M li, 6 M re, Randm re (= 61 M)
  - 4. R:** wie 2. R
  - 5. R:** Randm re, 2 M re, 2 M auf die Zopfnadel legen und hinter die Strickarbeit legen, 2 M re, 2 M re von der Zopfnadel, 2 M li, 1 M re, 1 U, \*2 M re überz. zus.str, 1 M re, 2 M re zus.str, 1 U, 1 M re, 1 U\*, von \* bis \* 6 x arb., 2 M re überz. zus.str, 1 M re, 2 M re zus.str, 1 U, 1 M re; 2 M li, 2 M auf die Zopfnadel legen und vor die Strickarbeit legen, 2 M re, 2 M re von der Zopfnadel, 2 M re, Randm re (= 61 M). Die Zöpfe ab jetzt in jeder 4. R kreuzen (9., 13., 17., 21. R usw.)
  - 6. R:** wie 2. R
  - 7. R:** Randm re, 6 M re, 2 M li, 2 M re, \*1 U, 3 M re überz. zus.str, 1 U, 3 M re\*, von \* bis \* 6 x arbeiten, 1 U, 3 M re überz. zus.str, 1 U, 2 M re, 2 M li, 6 M re, Randm re (= 61 M)
  - 8. R:** wie 2. R
- Die 1. bis 8. R so oft wiederholen, bis der Schal die gewünschte Länge erreicht hat. Dann die M re abketten.

## AJOURMUSTER



Die R 2, 4 und 6 li str.

### ZEICHENERKLÄRUNG

<span style="border: 1px solid black; display: inline-block; width: 15px; height: 15px;"></span> 1 M re	<span style="border: 1px solid black; display: inline-block; width: 15px; height: 15px; text-align: center;">▲</span> 2 M re überz. zus.str	<span style="border: 1px solid black; display: inline-block; width: 15px; height: 15px; text-align: center;">↗</span> 3 M re überz. zus.str
<span style="border: 1px solid black; border-radius: 50%; display: inline-block; width: 15px; height: 15px; text-align: center;">○</span> 1 Umschlag	<span style="border: 1px solid black; display: inline-block; width: 15px; height: 15px; text-align: center;">▲</span> 2 M re zus.str	

### ABKÜRZUNGEN

li = links  
M = Masche  
re = rechts  
R = Reihe  
U = Umschlag  
zus. str = zusammenstricken  
überz. = überzogen

## FERTIGSTELLUNG

Den Faden vernähen. Für die Fransen jeweils 5 Fäden zu je 10 cm Länge abschneiden, auf die Hälfte zur Schlinge legen und mit Hilfe der Häkelnadel durch eine M an der kurzen Kante des Schals ziehen. Fransenenden durch die Schlinge ziehen und festziehen. Im Abstand von ca. 2,5 cm wiederholen, je 15 Fransen pro Schalende.